

# LIRE, CREER, JOUER, ECRIRE DES POEMES AVEC LES MATHEMATIQUES

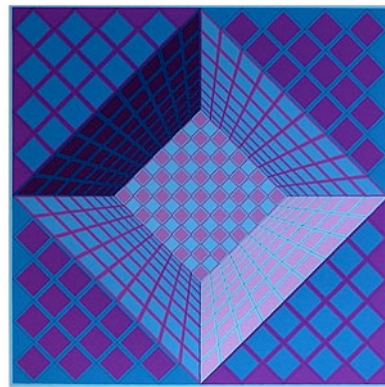
*Supports :* *Euclidiennes* de GUILLEVIC, Poésie/Gallimard, 1967.  
Tableaux géométriques.

\*\*\*\*\*

**Constat** : nos élèves ont quelques lacunes en géométrie ! Alors que nous vivons dans des boîtes et volumes, que les lignes et autres formes nous assaillent au point de ne plus les percevoir, nous vous proposons d'autres entrées dans l'activité. Ludiques, sensibles, poétiques, propres à accrocher et donner du sens ou de l'intérêt à eux qui n'en ont pas encore trouvé.



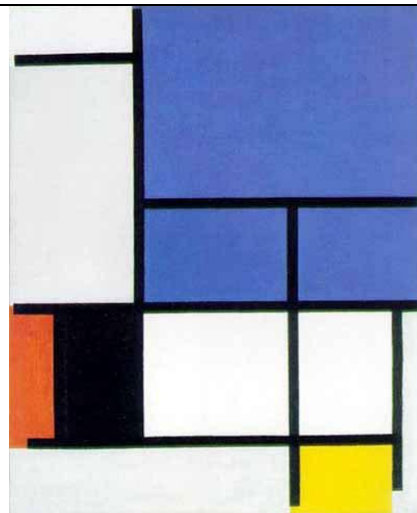
René Trusses (artothèque ADPL)  
Séance en construction pour exemple  
d'exploitation.



Vasarely

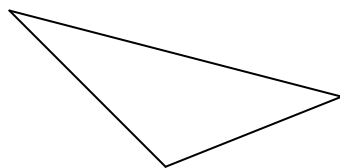


Arden Quin



Mondrian

### triangle scalène



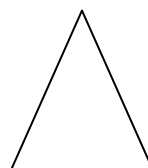
Bon pour danser,  
Virevolter

Sur ma base, sur mon  
sommet,  
Sur mes côté, mes autres  
angles.

C'est que je suis toujours  
Agité, tirillé,

Par des angles, par des côtés  
Assemblés au hasard  
Et sans égalité.

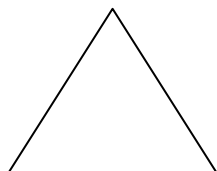
### triangle isocèle



J'ai réussi à mettre  
Un peu d'ordre en moi-même.

J'ai tendance à me plaire.

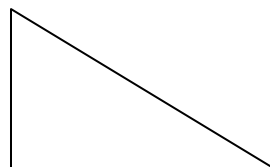
### triangle équilatéral



Je suis allé trop loin  
Avec mon souci d'ordre

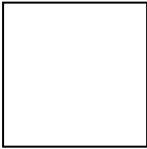
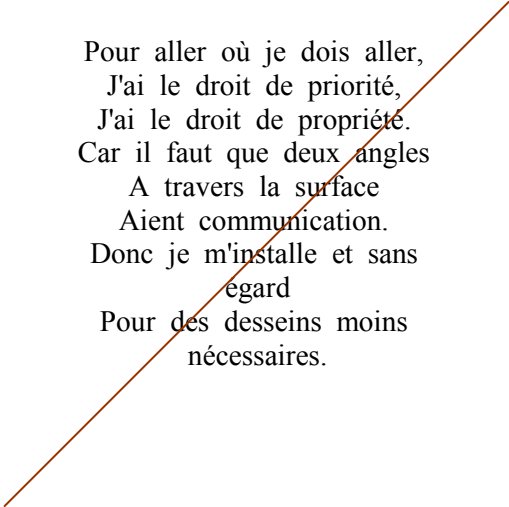
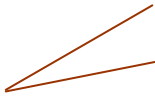
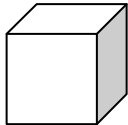
Rien ne peut plus venir

### triangle rectangle



J'ai fermé l'angle droit  
Qui souffrait d'être ouvert  
En grand sur l'aventure.

Je suis une demeure  
Où rêver est de droit.

<p style="text-align: center;"><b>Carré</b></p>  <p>Chacun de tes cotés S'admire dans les autres. Où va sa préférence ? Vers celui qui le touche Ou vers celui d'en face ? Mais j'oubliais les angles Où le dehors s'irrite Au point de t'enlever Les doutes qui renaissent.</p>	<p style="text-align: center;"><b>DIAGONALE</b></p> <p>Pour aller où je dois aller, J'ai le droit de priorité, J'ai le droit de propriété. Car il faut que deux angles A travers la surface Aient communication. Donc je m'installe et sans regard Pour des desseins moins nécessaires.</p> 
<p style="text-align: center;"><b>ANGLE AIGU</b></p>  <p>A défaut d'être cercle On pourrait se faire angle</p> <p>Et, sinon vivre au calme, Attaquer l'entourage,</p> <p>Se reposer ensuite En rêvant de fermer</p> <p>L'autre côté toujours Ouvert sur l'étranger.</p>	<p style="text-align: center;"><b>CUBE</b></p>  <p>Fait pour ne pas bouger, Pour être l'ordre obligatoire Et salué.</p> <p>Fait pour durer pareil, Installé sur sa base,</p> <p>Frotté par les brisures De diverses figures Portées par les courants,</p> <p>Et leurs angles toujours Attaquent sans casser.</p>